



**Alessandro Rossi**

**ANCI Emilia Romagna – Energia, innovazione e sviluppo sostenibile**

**[alessandro.rossi@anci.emilia-romagna.it](mailto:alessandro.rossi@anci.emilia-romagna.it)**

rilevazione → <http://energiaer.blogspot.com/>



# Il patto dei Sindaci: contabilità

(i dati sono indicativi degli ordini di grandezza)



EMILIA  
ROMAGNA  
anzi

**Bolletta energetica del territorio**  
**~ 160 Milioni di €/anno**



**Emissioni CO2**  
**~ 1,6 Milioni Tonnellate**

**Risorse che si liberano**  
**~ 30 M€/anno → 240mil € in 8 anni**

**Obiettivo**  
**- 20% al 2020**

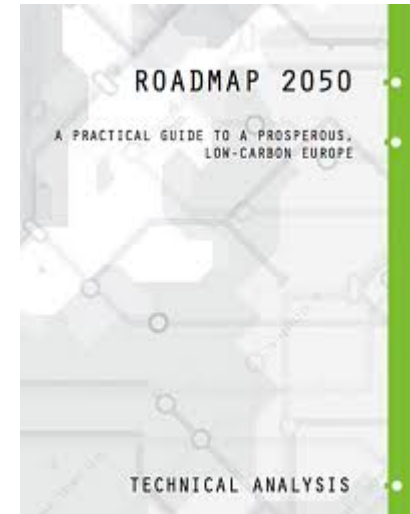
**Risorse che si liberano**  
**+~ 90 M€/anno → + 900mil €**

**Obiettivo**  
**- 60% al 2030**

**Risorse che si liberano**  
**+~ 140 M€/anno → + 2,8 mld €**

**Obiettivo**  
**- 95% al 2050**

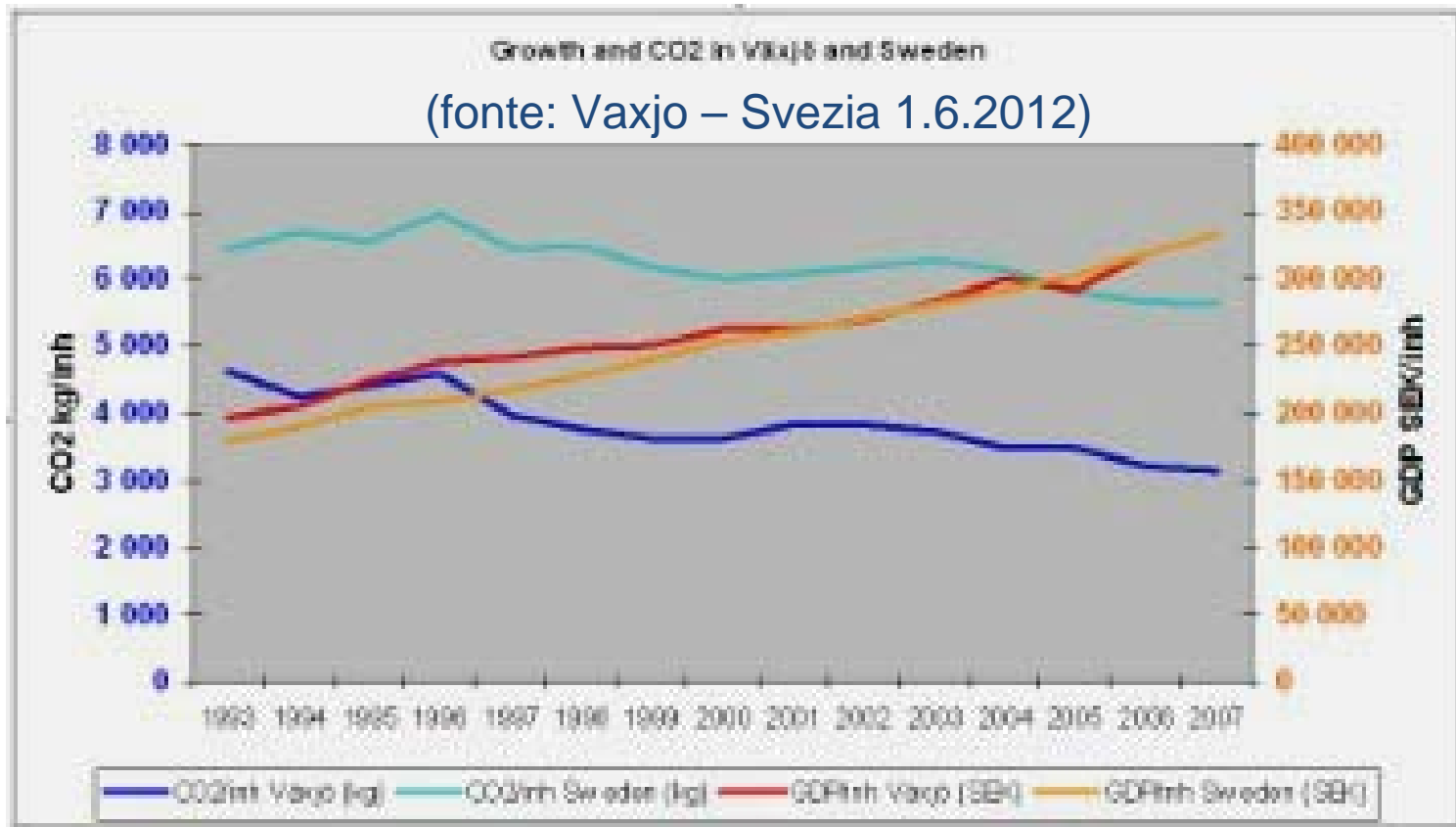
## Roadmap 2050



**Aderire consapevolmente al Patto dei Sindaci significa fare un piano per riconvertire una spesa (minima) di 240 M€ da CO2 a sviluppo locale**



# Economia locale vs. CO2



Una **politica locale** low carbon crea le condizioni per **sostenere OGGI**  
**sviluppo locale** proporzionale all'obiettivo che ci si prefigge.



# Ambito dell'intervento Pubblico

- La riduzione effettiva si ottiene solo incidendo sui comportamenti della **collettività** (famiglie, imprese e loro associazioni)

## L'ente pubblico:

- dà l'esempio facendo e raccontando: **si può fare**
- Crea **cultura innovativa** sul territorio
- Crea le condizioni per una **domanda** evoluta di servizi energetici
- Rende attrattivo il territorio per l'**offerta**

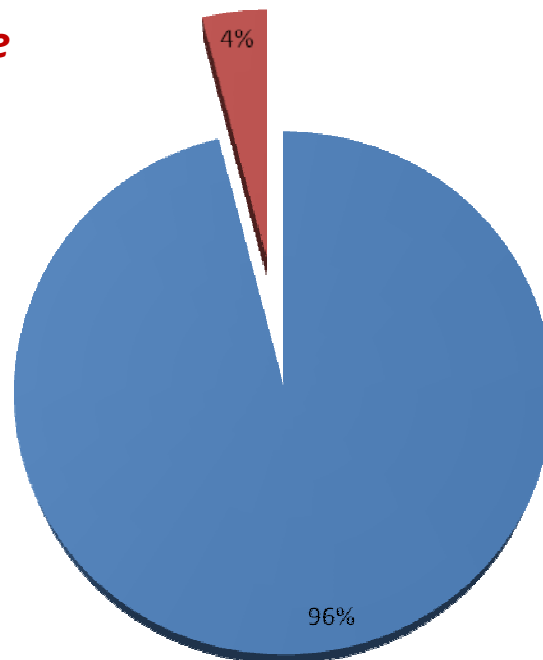
Definisce una politica **locale** che assume l'energia come asse strategico di intervento

Il patto dei sindaci è uno strumento per avviare il **percorso** di qualificazione di politiche locali

Emissioni CO2 di un territorio

■ altro ■ comune

3-5%



## Principio base:

la fonte primaria di finanziamento è l'energia risparmiata

*Traduzione: i soldi sono nella bolletta che comunque si pagherà*

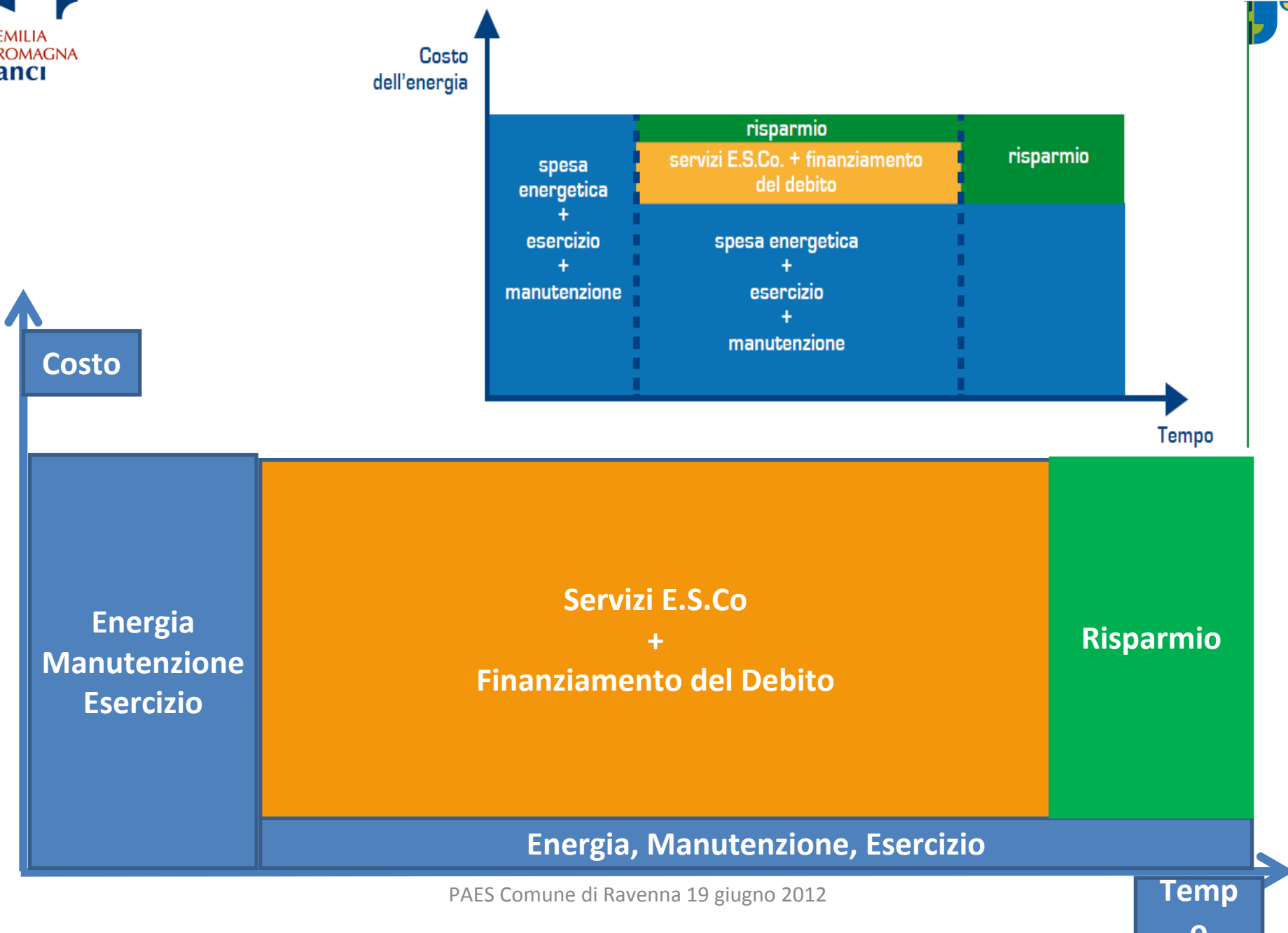




# Un modo per fare politica energetica

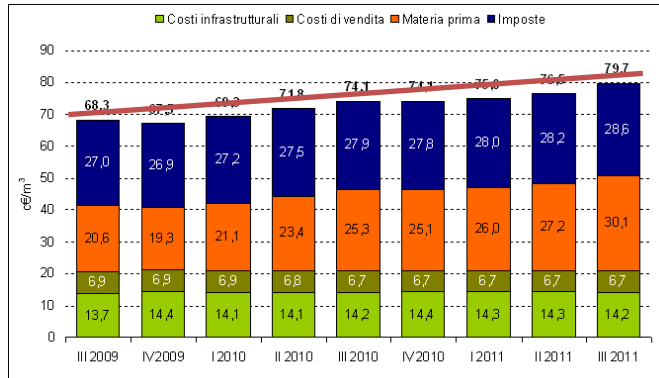


EMILIA  
ROMAGNA  
anci



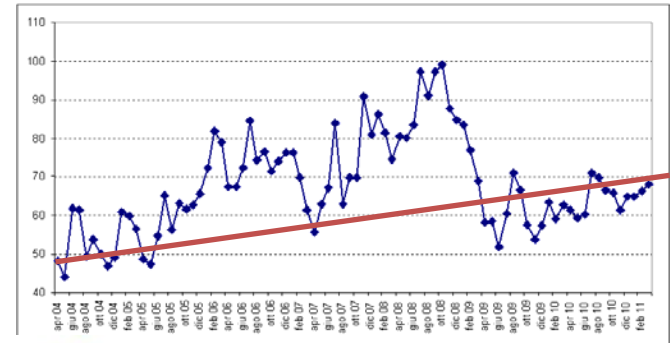


### Gas naturale: andamento prezzi utenza domestica tipo

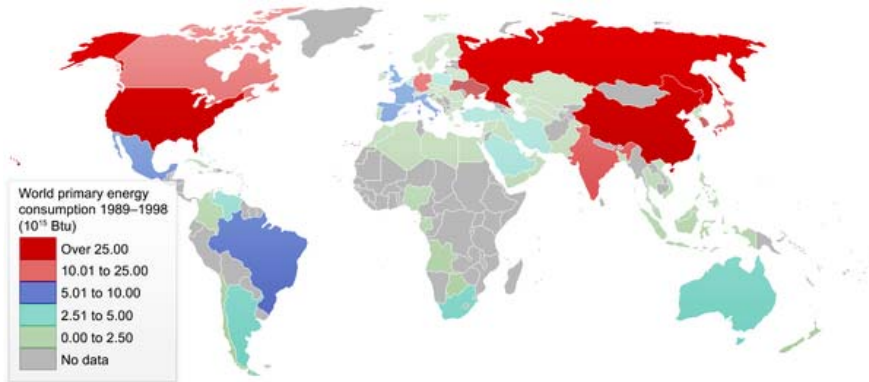


Autorità per l'energia elettrica e il gas

### Prezzo unico nazionale Energia Elettrica



Autorità per l'energia elettrica e il gas



### WTI Petrolio greggio

**\$85.67** ▼0.71 0.82%

5:43 AM EDT - 2011.10.18

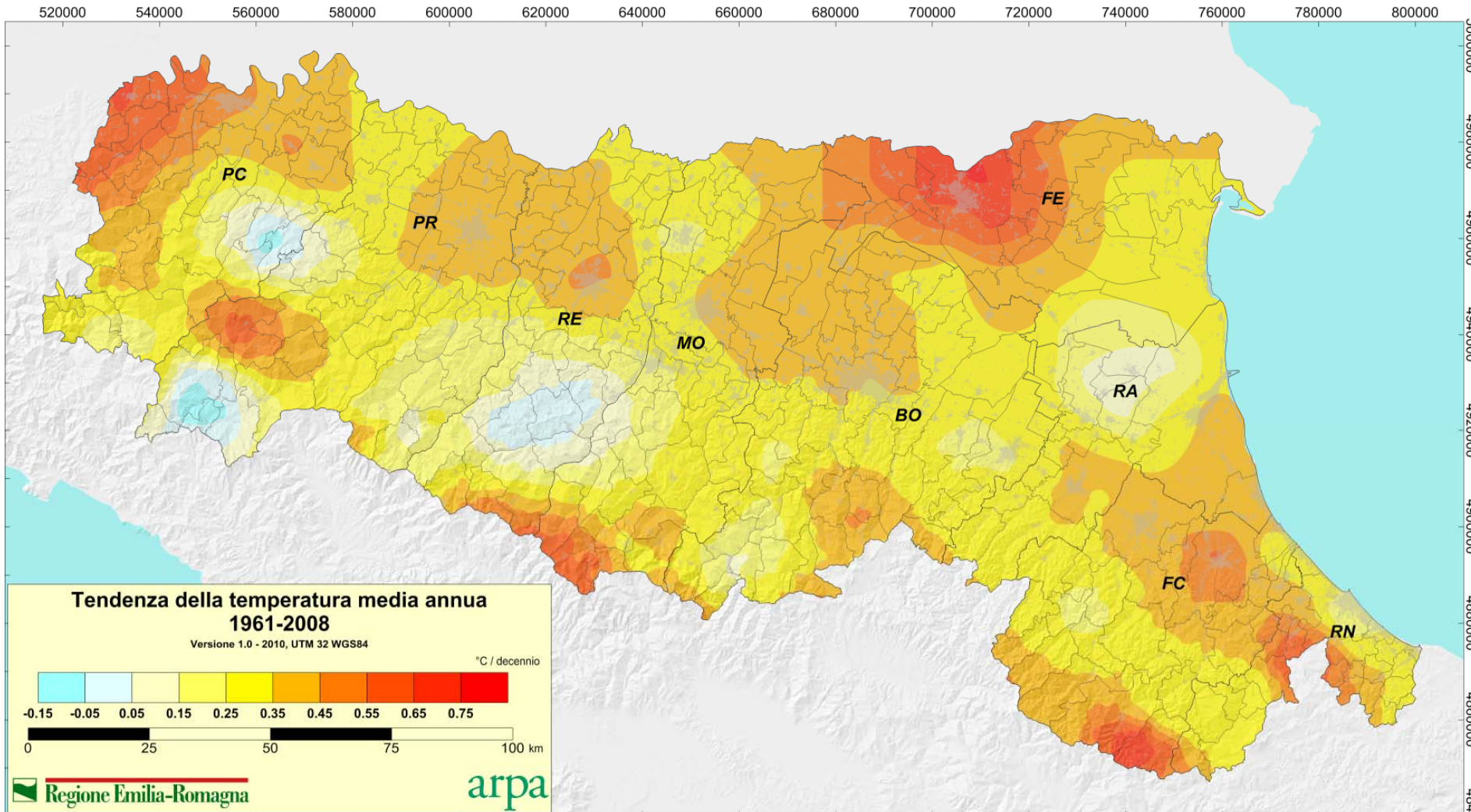


Oct 06 Oct 07 Oct 08 Oct 09 Oct 10 Oct

1m 1q 1y 5y



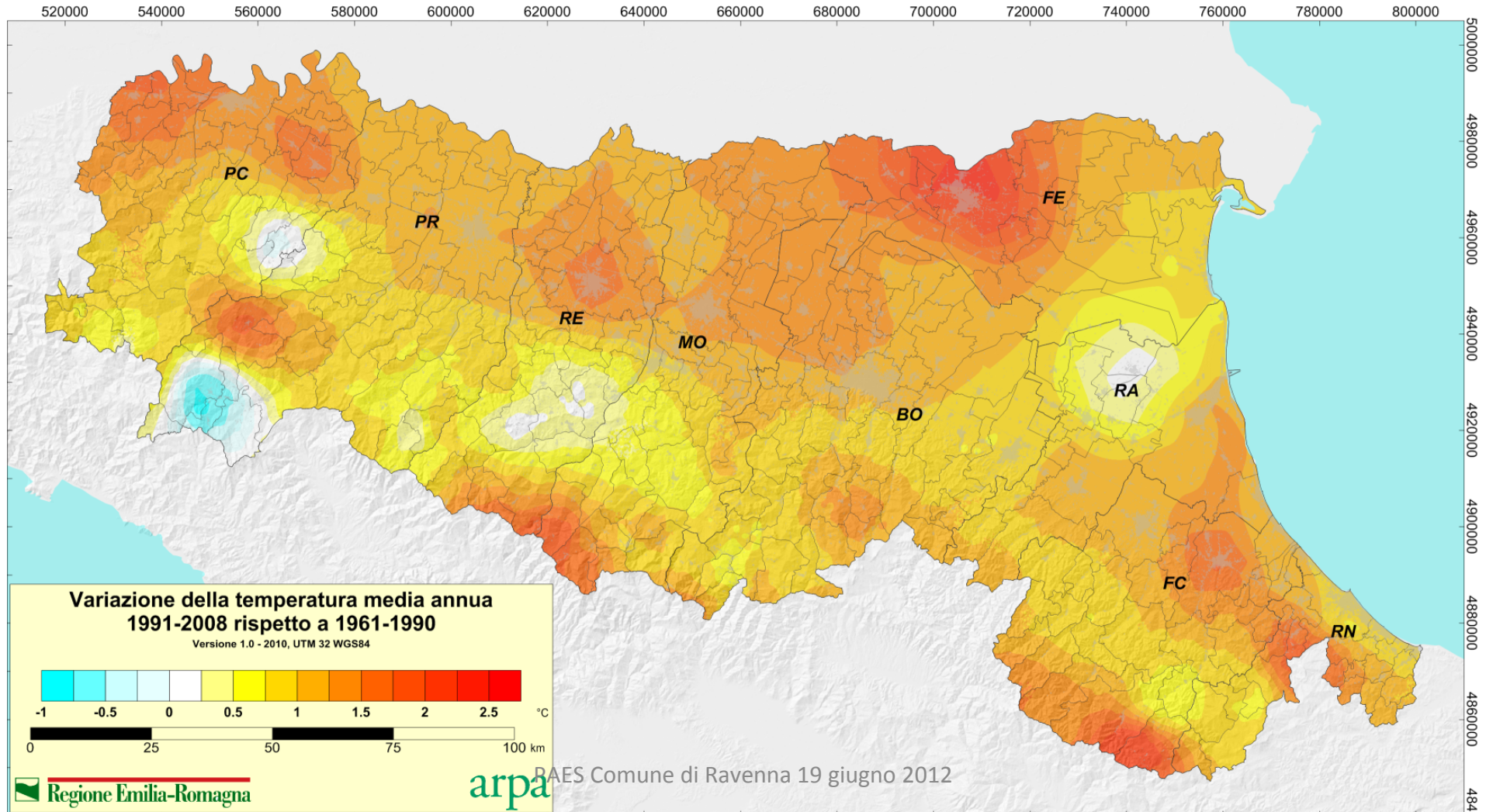
# Local warming







# Local warming sempre più veloce



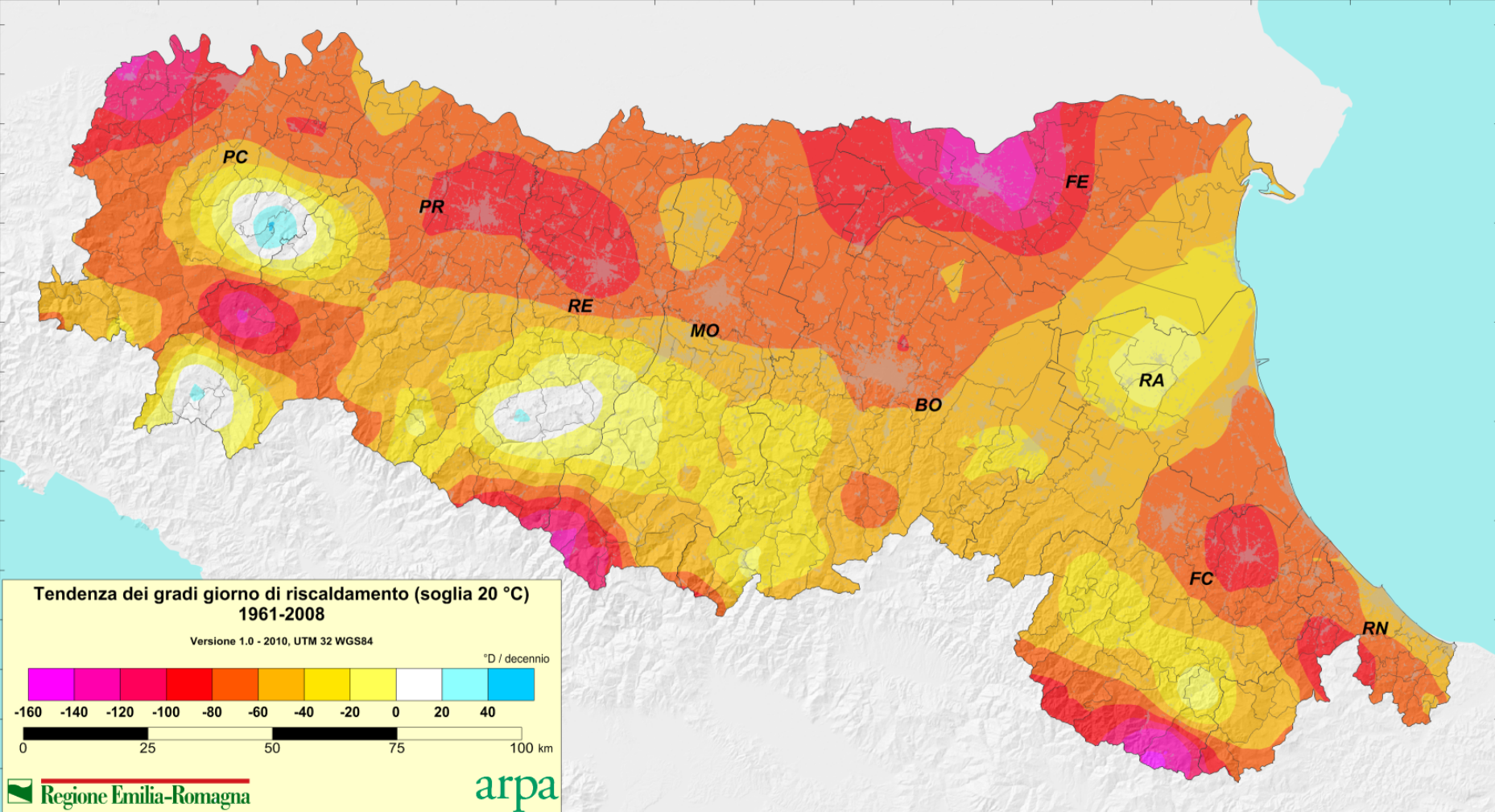


# Local warming

-15% gradi giorno

520000 540000 560000 580000 600000 620000 640000 660000 680000 700000 720000 740000 760000 780000 800000

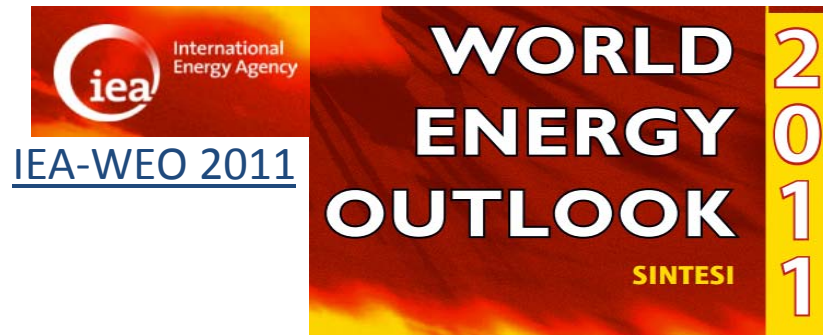
500000  
4980000  
4960000  
4940000  
4920000  
4900000  
4880000  
4860000  
4840000



# Sull'ineluttabilità del “fare ora”



*“se non cambiamo presto direzione,  
finiremo esattamente dove siamo diretti.”  
(proverbio cinese)*



*Dove siamo diretti?  
Diffondersi di fenomeni di povertà energetica  
Atrofizzazione del sistema produttivo  
Assenza di prospettive positive*



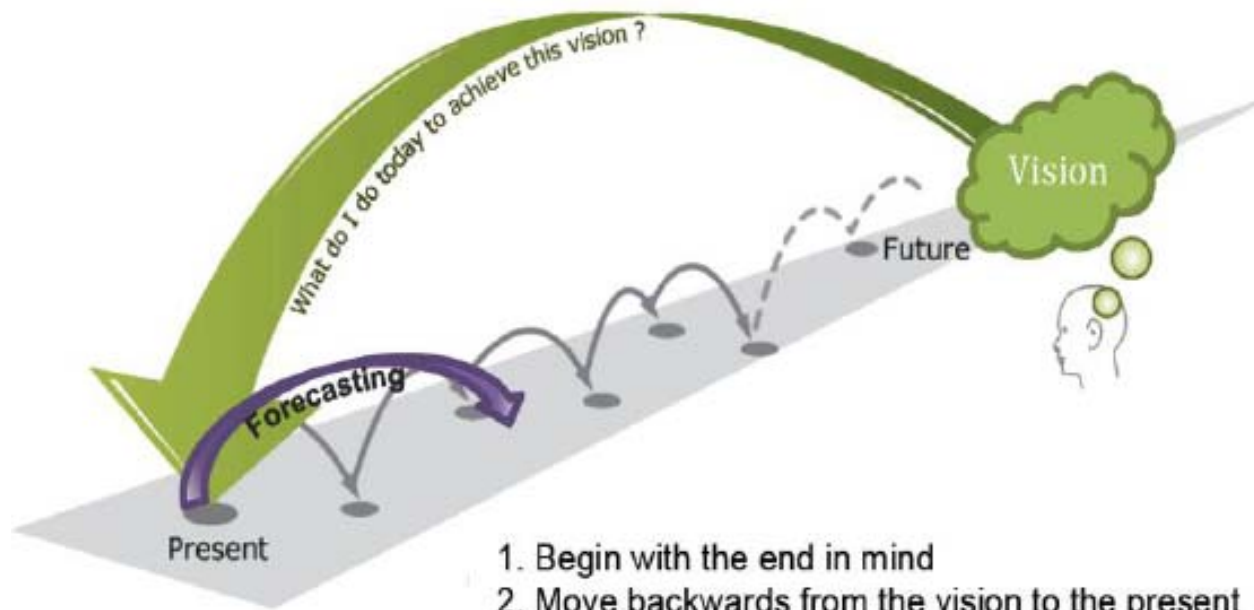
# Politica Energetica Locale

- Prendere **coscienza** della crisi energetica in atto
- Dotarsi della **consapevolezza** che «*si può fare*» **qui e ora**
- **Avviare** percorsi e confronti nuovi nella città
- **Fare** e sostenere il «vicino» a fare
- **Amministrazione e politica come facilitatori**
- **Tutela** dei più deboli dai rischi della povertà energetica
- **Abilitare** il territorio a sviluppare nuove capacità
- Esercitare **la resilienza collettiva** ai cambiamenti in corso

**Oggi (2012) il Patto dei Sindaci è ufficialmente parte integrante della politica energetica regionale**



# Una comunità che crea una visione attrattiva del futuro e inizia a costruirlo oggi



1. Begin with the end in mind
2. Move backwards from the vision to the present
3. Move step by step towards the vision
4. Use forecasting to check individual moves

***Non cambierai mai le cose combattendo la realtà esistente. Per cambiare qualcosa costruisci un modello nuovo che renda la realtà obsoleta***

Richard Buckminster Fuller (1895-1983)

